

21° EDIZIONE BYRON G.L.G.



DAL 20 AL 30 GIUGNO
MUSEO DIOCESANO E CAPITOLARE DI TERNI
MOSTRA CONCORSO DI ARTE CONTEMPORANEA
PREMIO CITTÀ DI TERNI "G.L.G.BYRON"



G.L.G.

BYRON

21° EDIZIONE

Curatore **ANNA RITA BOCCOLINI**

Presidente **PAOLO BERTOLINI**

Segreteria

LORIANA BALDONI

Assistente

FEDERICA FEDERICI

LUCIA DI VEROLI

STEFANIA BARSC

FEDERICO PICCIONI

Collaboratore, responsabile web e grafica

MARTINA CAROTTI

Responsabile video e web

PAOLO BERTOLINI

Bellezza ed etica in mostra a Terni.

È un percorso di tipo etico e civile, oltre che estetico, quello che la XXI edizione del Premio Città di Terni "G. L. G. Byron" presenta in una mostra decisamente interessante nelle belle sale del Palazzo Arcivescovile. Coniugando arte contemporanea ed echi del passato, le opere esposte approdano ad una bellezza senza tempo in cui pulsa un'umanità palpitante, viva, rivolta ad attingere il senso profondo della vita in tutte le sue declinazioni. La Collettiva offre al nostro sguardo una variegata selezione dell'arte contemporanea in cui risaltano immagini intense di grande suggestione e bellezza frutto di una ricerca non soltanto in senso spazio-temporale ma anche stilistica in cui ritroviamo scelte ed intuizioni artistiche anche molto diverse tra loro che vanno dal paesaggistico al neo-figurativo, dall'espressionista, all'informale fino all'astratto ed al materico esprimendo anche momenti di intensa drammaticità. Ed ancora una volta la bellezza, la mastery esecutiva e l'intensità creativa risuonano nel profondo riempiendo le sale e coinvolgendo pensieri ed emozioni dei fruitori e suscitando intensi sentimenti empatici. È un messaggio di speranza, la realizzazione di un'arte volta alla valorizzazione della libertà e della realizzazione del sé. È anche il coronamento di questo viaggio tra etica ed estetica che insieme compongono una visione complessa ed armoniosa. Nelle opere, pur diverse per

ispirazione ed esecuzione, risuona il senso profondo del fare arte, in cui colori e linee compaiono a ribadire il valore universale della bellezza ma anche la preziosità della vita, dell'amore, dell'amicizia, della solidarietà. Nascono da tali considerazioni le opere a sfondo sociale in cui la mastery riemerge nell'armonia delle forme anatomiche e nella ricchezza espressiva dei diversi personaggi capaci di creare e veicolare emozioni, proprio come i paesaggi. E qui, tra scenari idilliaci e cieli grigi di affollate metropoli si snodano visioni in cui lo sguardo si perde tra tele da cui occhieggiano infiniti richiami alla terra- madre ora ferita e devastata dall'egoismo e dall'indifferenza, ora lussureggiante e rigogliosa nella sua pienezza. Ed è proprio questa la cifra distintiva della mostra ternana: coniugare mondi apparentemente lontani e inconciliabili trasmettere messaggi etici, sollecitare l'interesse e la curiosità dei fruitori con opere immediate che parlano all'uomo dell'uomo e di una storia di solidarietà e accoglienza.

Dott.ssa critico e psicologa dell'arte
MARIA PINA CIRILLO

*“Colui che sorpassa o
sottomette il genere
umano, deve guardare in
basso all’odio di coloro
che sono sotto.”*

LORD BYRON

ARTISTI PARTECIPANTI

MOSTRA FISICA

BELLONI MONICA

BULFONI SYLVIA

CAMMARATA MASSIMILIANO

CARDINALI ROCCO

CASTELLUCCI PATRIZIA

CHERUBINI GIANNI

CIVICCHIONI ANNALISA

CORAL ROBERTA

DE PAOLO GIANINO CAROLINA

ERACLI MARCO

FOGLIASSO MARITA

FRATTICCI ALESSANDRO

G.GASSER SONIA

MANNUCCI LUCIANO

MARINELLI NATASCIA

MARTIN DEBORAH

MASSARINI MATTEO

MELLONE ERICO

MILANI FRANCESCA

MONTE ANGELO

MORELLI FEDERICO

MURGIA CINZIA

NICOSIA BEATRICE

SCEMI ALESSANDRO

SFARRA ELVEZIO

SIST CLAUDIO

TONELLI ANNA

BELLONI MONICA



IL PASSATO, olio su tela con stucco, cm 70x70, anno 2025

BULFONI SYLVIA



SET THE CONTROLS TO THE HEART OF THE SUN, olio su tela, cm 120x70, anno 2015

G.L.G.

CAMMARATA MASSIMILIANO



IL RISCHIO D'AMARE, acrilico su tela a spessore, cm 40x60, anno 2025

CARDINALI ROCCO



NESSUN TITOLO, acrilico su tela juta con ceramica gress, cm 90x90, anno 2024

CASSELLUCCI PATRIZIA



CORRENTI COSMICHE, astratto, cm 50x70, anno 2025

C H E R U B I N I G I A N N I



L'incoronazione di spine CARAVAGGIO 1603, olio su tela, cm 70x50, anno 2024

CIVICCHIONI ANNALISA



CONFUSA, tecnica olio su cavalletto, cm 50x50, anno 2025

C O R A L R O B E R T A



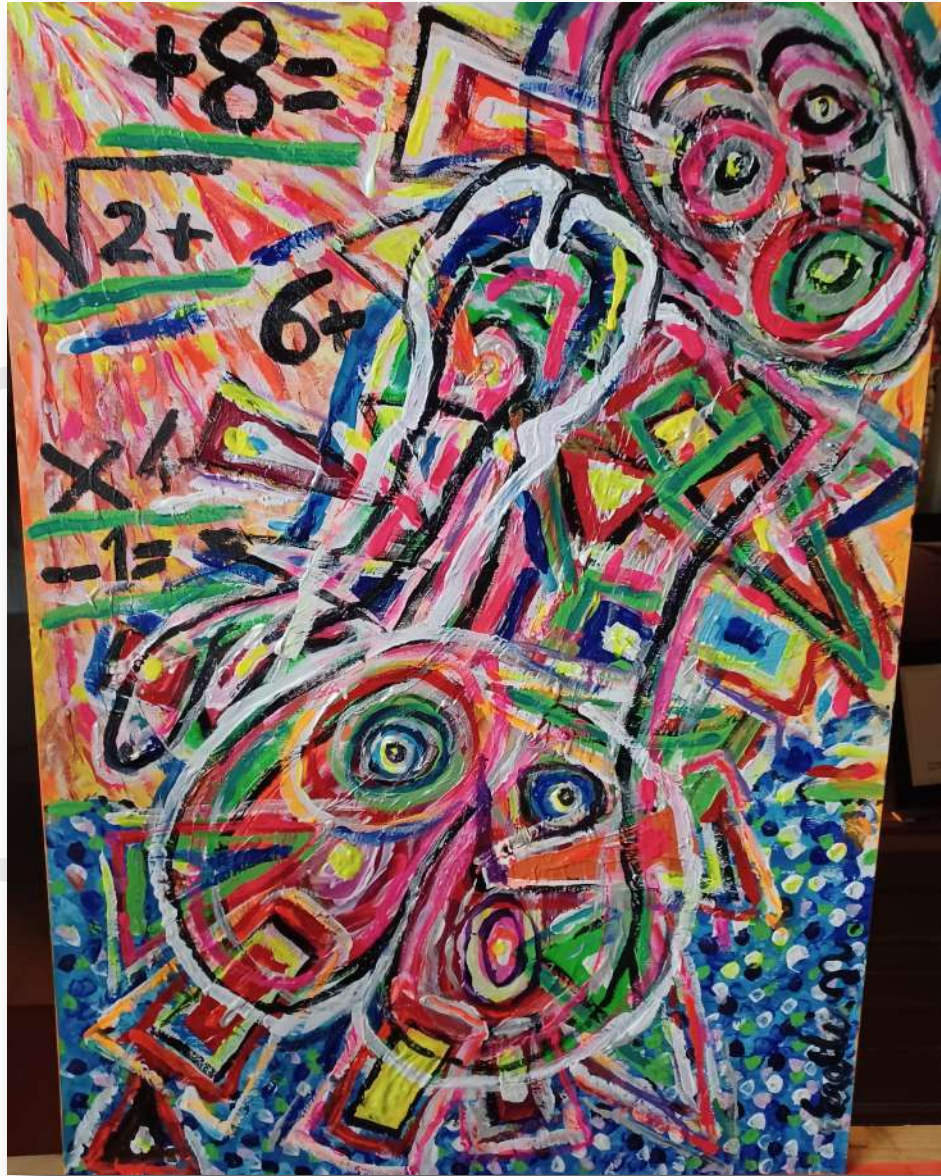
IN SIMBIOSI, tecnica mista su tela gallery, cm 90x110

DE PAOLO GIANINO CAROLINA



CAREZZA DALL'UNIVERSO, tecnica acrilico e resina epossidica su tela, cm 100x80

E R A C C L I M A R C O



CALCOLI PROIBITI,acrilico spatole pennelli su tela cotone, cm 50x70, anno 2023

FOGLIASSO MARITA



EUFORIA FLOREALE, astratto in acrilico su tela , cm 50x70, anno 2025

FRATTICCI ALESSANDRO



A LORO È CONCESSO, olio su tela, cm 80x100, anno 2021

G.L.G.

G. GASSER SONIA



ENTRE DEUX BATTEMENTS, acquerello su carta cotone, cm 50x70, anno 2025

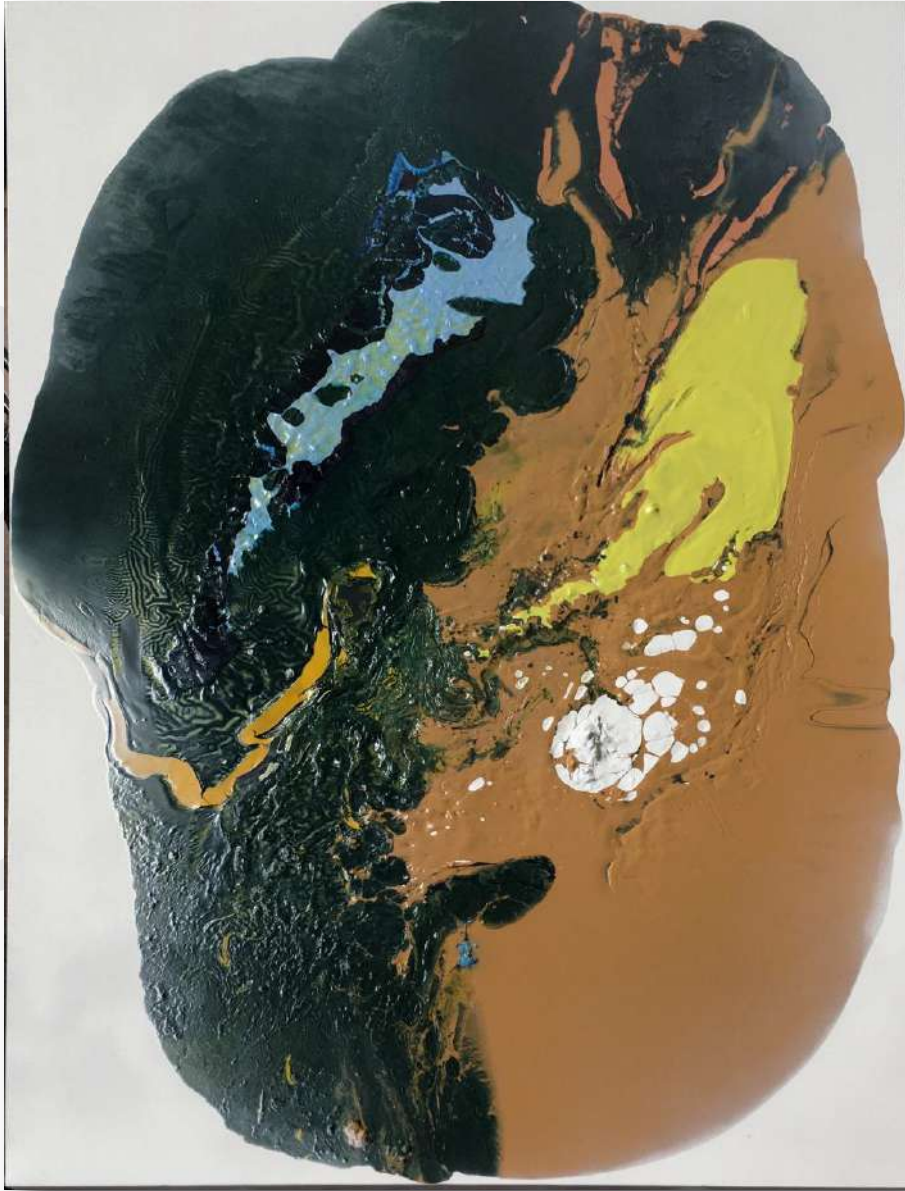
MANNUCCI LUCIANO



FRAMMENTI DI UN ANIMA COMPLESSA, colori acrilici su tela, cm 70x50, anno 2025

G.L.G.

MARINELLI NATASCIA



CORAGGIO MANCATO, materiali smalti, resina, colori acrilici, ossidi di polvere, cm 150x100, anno 2025

MARTIN DEBORAH



THE BLUE GOODBYE, misto su tela, cm 100x70, anno 2023

MASSARINI MATTEO



ONDE DI VITA, tecnica mista su tela, cm 580x50, anno 2021

M E L L O N E E R R I C O



ELEMENTI TEMPORANEI SU UN FONDO STABILE
tecnica mista collage con stoffe ,acrilico e smalto su supporto ligneo, cm 52x88, anno 2024

G.L.G.

MILANI FRANCESCA



DOPO IL SÌ DI MARIA, olio su tela, cm 60x100, anno 2024

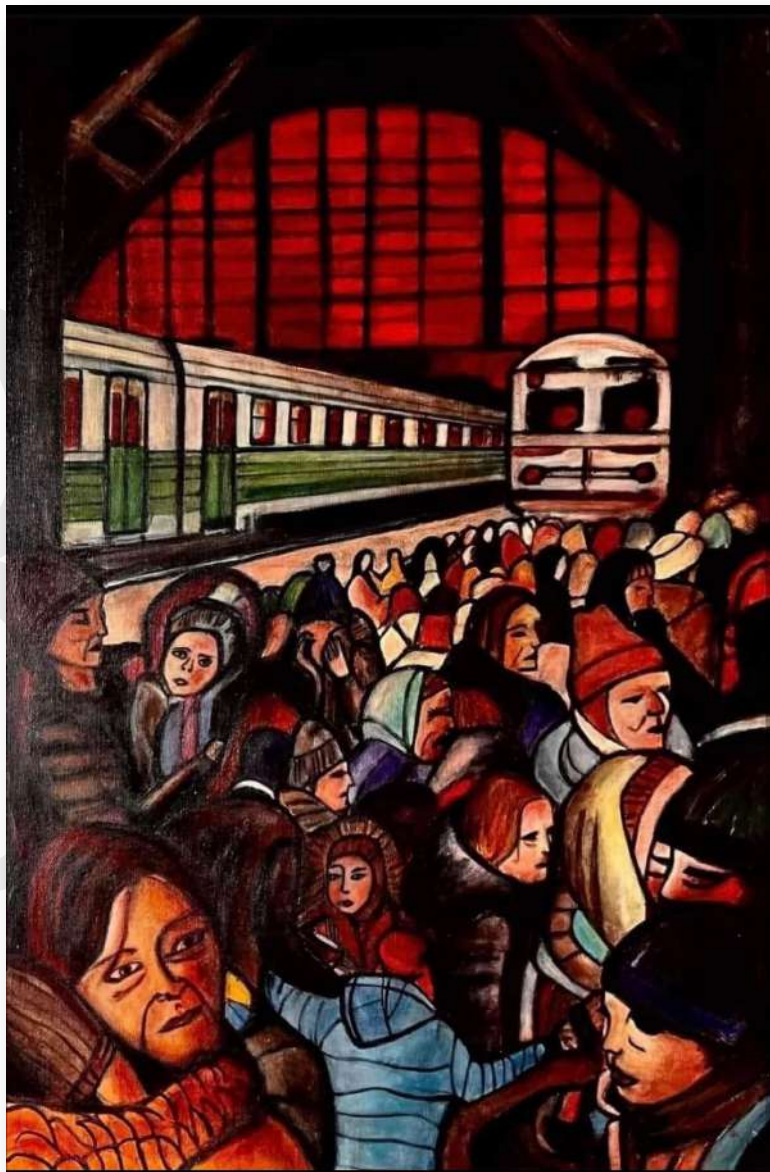
M O N T E A N G E L O



G.L.G.

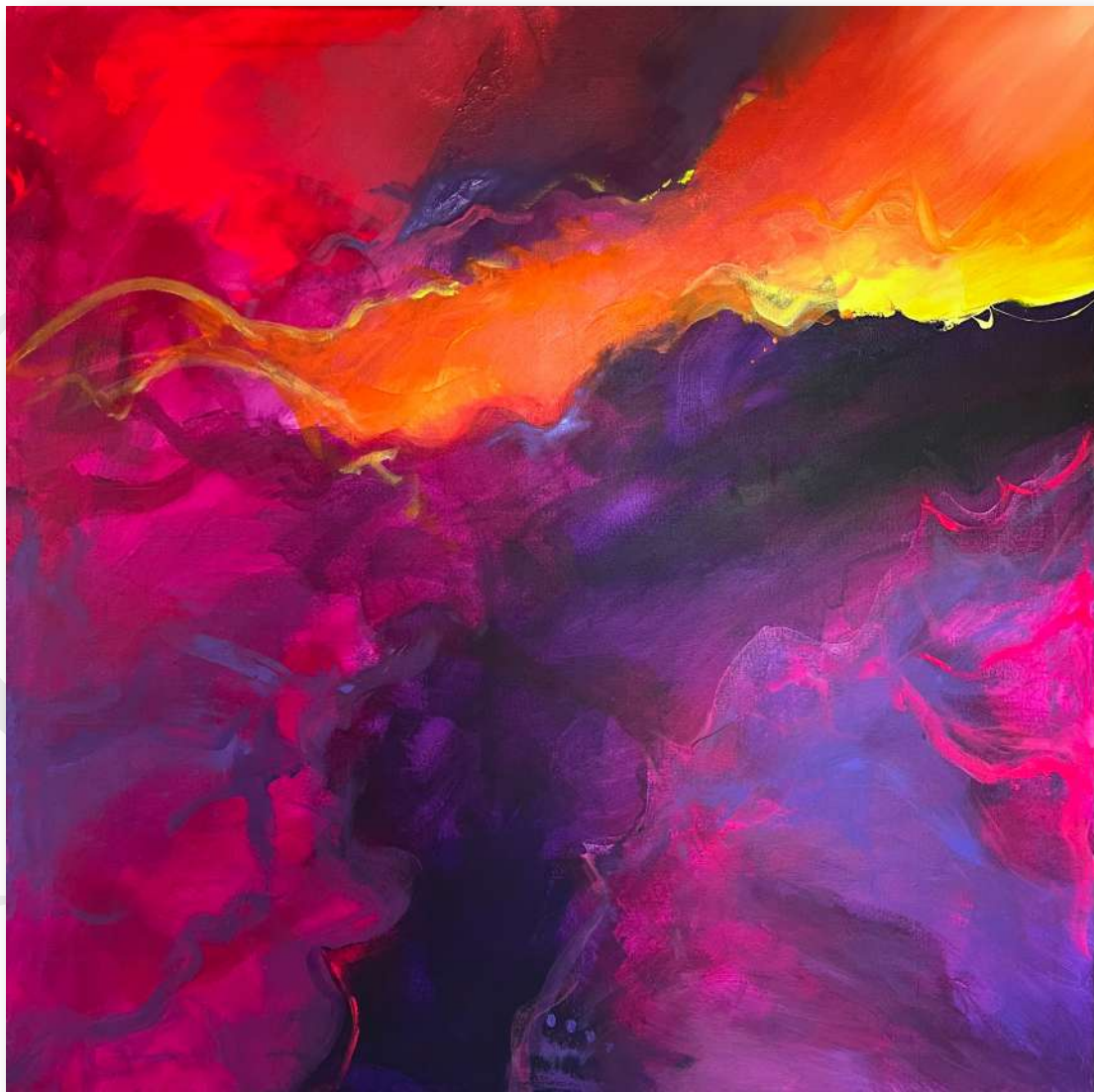
LA FARFALLA E L'AQUILONE, olio su tela, cm 60x80, anno 2024

MORELLI FEDERICO



MARIUPOL, acrilico su tela, cm 90x60, anno 2023

MURGIA CINZIA



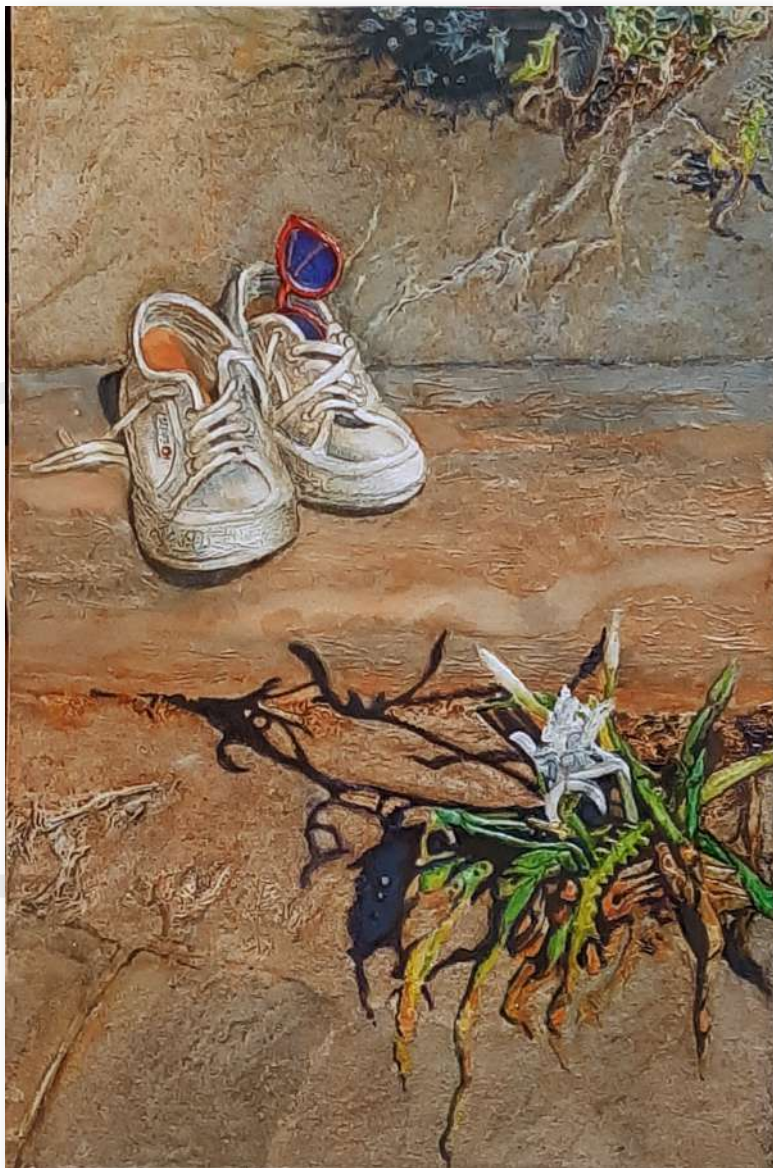
CREAZIONE, acrilico su tela, cm 100x100, anno 2023

NICOSIA BEATRICE



FUGGIRE DALLE ATROCITÀ, tecnica espressionismo tattile sensoriale, cm 80x100, anno 2024

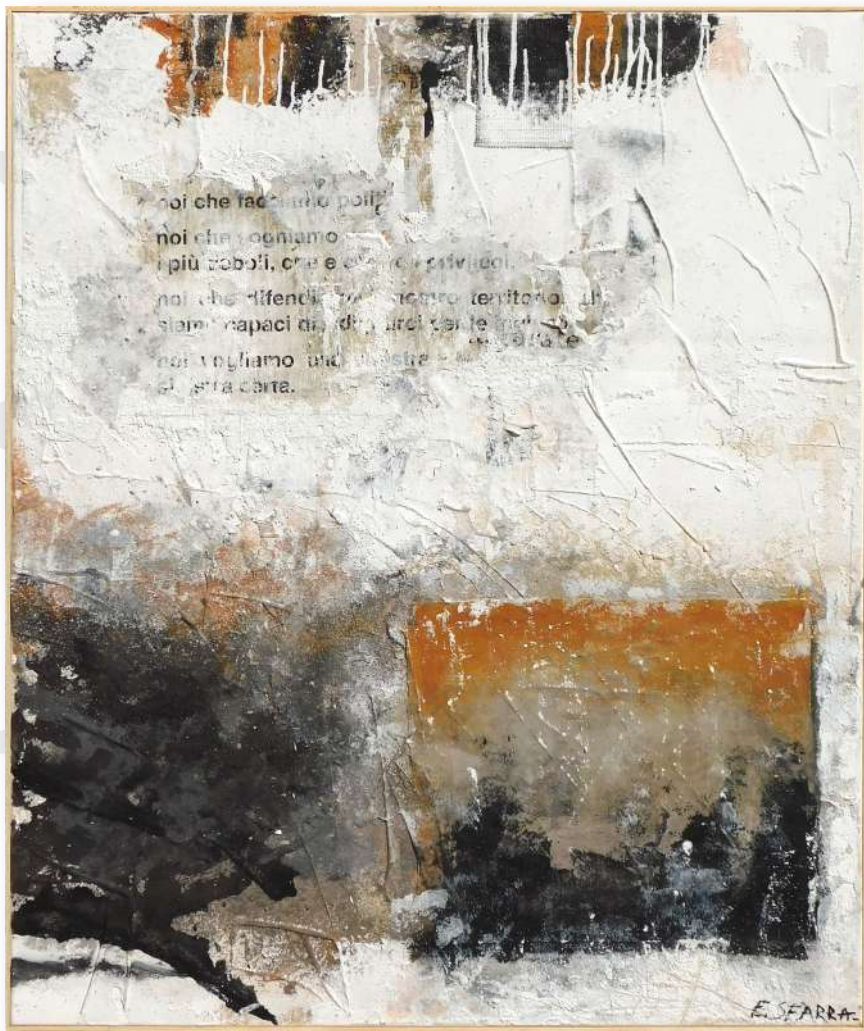
SCEMI ALESSANDRO



GIGLIO DI MARE, materico acquerello, cm 38x57, anno 2025

G.L.G.

SFARRA ELVEZIO



CONTROCORRENTE, tecnica mista su tela, cm 100x120, anno 2024

S I S T C L A U D I O



NEVE, acrilico su tela, cm 90 x 70, anno 2012

T O N E L L I A N N A



INSOSTENIBILE LEGGEREZZA, Pennello pigmento olio su tela, cm 200x140, anno 2024

ARTISTI PARTECIPANTI

MOSTRA VIDEOESPOSIZIONE

CARMINA MARIA CRISTINA

DIANA ALDO

MANFIO MARIO

MESSINA CARMELO

PROCI MAURO

SIST CLAUDIO

TERRAZZANO ANTONIO

TURUDDA MARIA GIOVANNA

CARMINA MARIA CRISTINA



VELE NEL BLU, tecnica mista su tela, cm 70x70, anno 2025

D I A N A A L D O



G.L.G.

SANTA RITA, bronzo fusione cera persa, Convento S.Rita da Cascia, cm130x40x30, anno 1989

M A N F I O M A R I O



ESERCIZI DI GINNASTICA , gesso patinato, cm 32x30x23, anno 2022

M E S S I N A C A R M E L O



MISS...PRIMAVERA!, acrilico su masonite, cm 70x50, anno 2002

P R O C I M A U R O



LA SCALA DEGLI ANGELI, olio su tela, cm 50x70, anno 2017

S I S T C L A U D I O



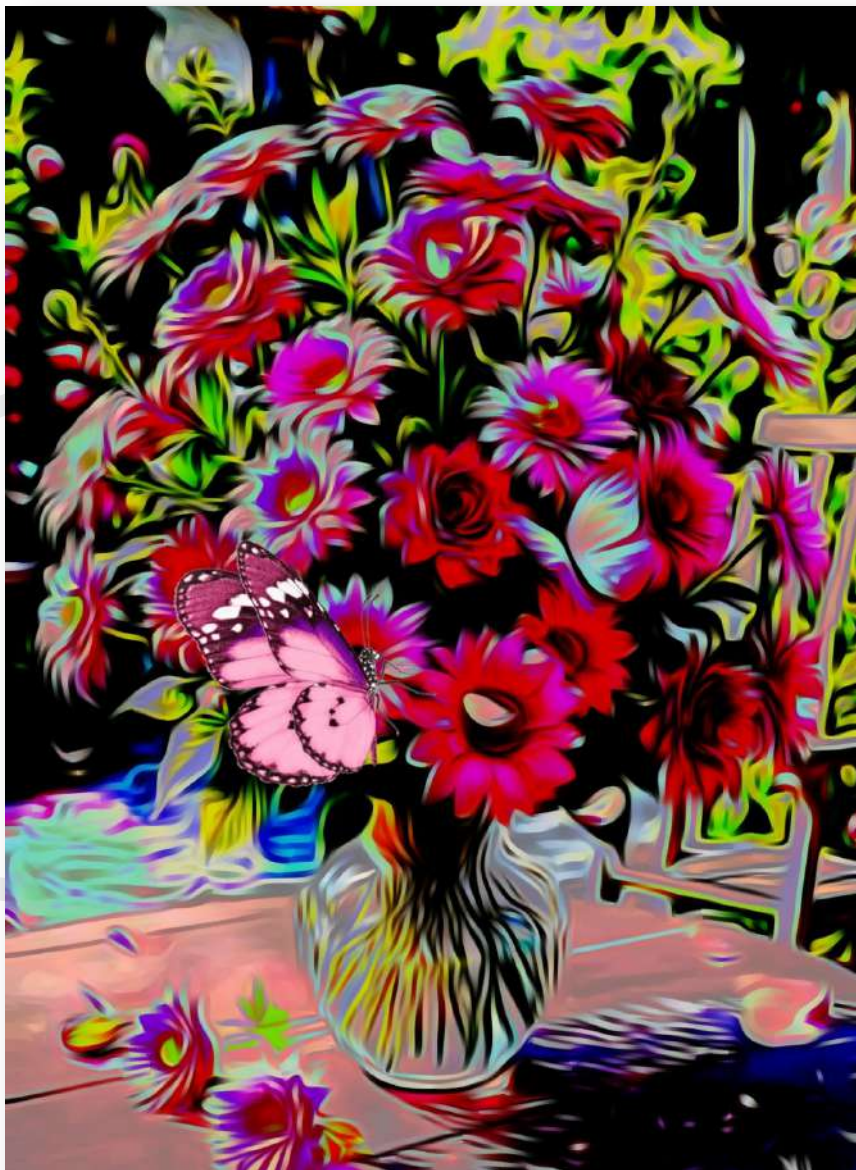
BOX FERRARI PITSTOP, acrilico su tela, cm 60x80, anno 2007

TERRAZZANO ANTONIO



CI RIUSCIRAI, materico colori acrilici, decorglass e cloisonne', cm 50x70, anno 2024

TURUDDA MARIA GIOVANNA



FIORI ROSA, arte digitale, cm 50x40, anno 2025

G.L.G.

